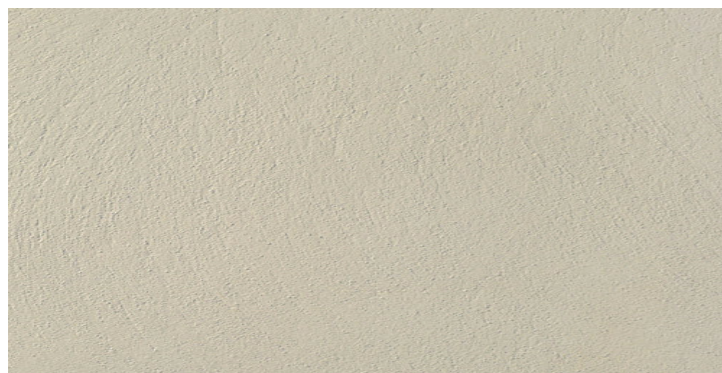


NATÜRLICHE FARBGEBUNG DURCH MATERIALISIERUNG

Die Farbgebung der Wohnungstrennwände, Dach- und Fassadenelemente, Boden, und Einbauten (Bad) entsteht durch ihre eigene Materialisierung.

Die Farbpalette liegt bei natürlichen, erdigen, zurückhaltenden Farbtönen zwischen braun und grau.

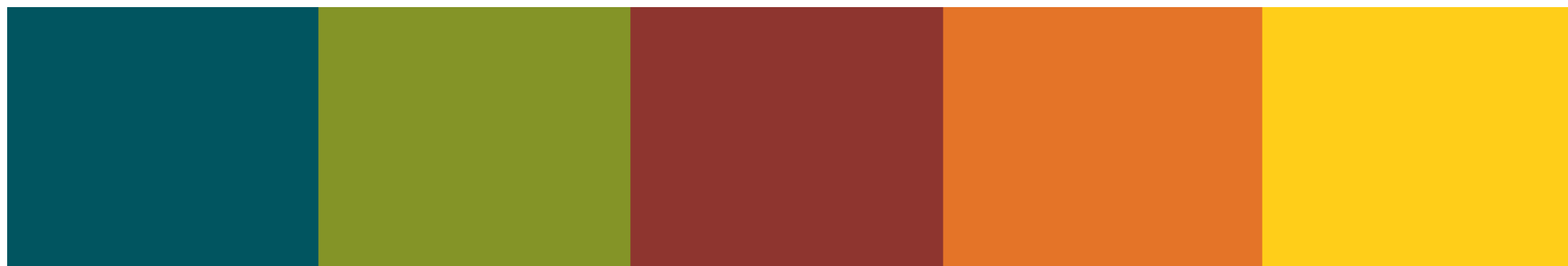


KÜNTLICHE FARBGEBUNG DURCH EINZELNE ELEMENTE

Einzelne Elemente wie die Küche, Schiebetüren oder die Holzwände entlang der Treppe setzen Farbakzente.

Sie stehen als künstliche Elemente im Gegensatz zu der natürlichen Farbgebung der konstruktiven Elemente.

Ansatz A: zurückhaltende Farbtöne



Ansatz A: eigenständige Farbtöne